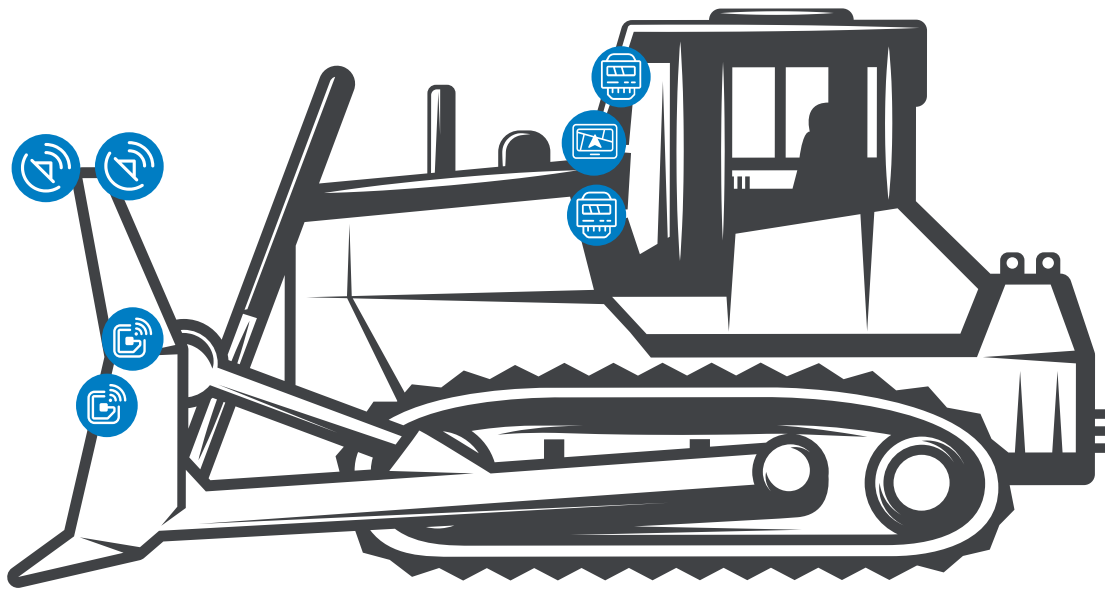


SITENAV

SITENAV 3D Bulldozer Steuerung

Mit dem SITENAV 3D-Maschinensteuerungssystem für Planiertrauben meistern Sie jedes Projekt – ob einfach oder komplex – zentimetergenau. Von Abtragung und Nivellierung bis hin zu Bodenbearbeitung und Erdbauarbeiten steigert es Ihre Produktivität wie nie zuvor.



Paketzusammensetzung

- ✓ 2 St. kabellose Sensoren inkl. Grundplatten
- ✓ 2 St. SpotMan GNSS-Antennen mit Montagehalterungen
- ✓ 2 St. LED-Balkenanzeigen, Montagehalterungen und Kabel
- ✓ 1 St. 8-Zoll-Windows-11-Tablet, Halterung und Kabel
- ✓ 1 St. SITENAV 3D-Planiertrauben-Softwaremodul
- ✓ 1 St. Rucksack für den Transport

CT140T SPOTMAN GNSS



Positionierung⁽¹⁾

- ▶ 1408 GNSS-Kanäle⁽²⁾: Empfänger unterstützt alle Satellitenpositionierungs-Systeme (GPS, GLONASS, GALILEO, BEIDOU, SBAS)
- ▶ 200 Hz IMU-Neigungssensor zur Korrektur von Ausrichtungsfehlern bis zu 60°
- ▶ Maximale Genauigkeit: Horizontal: 0,8 cm, Vertikal: 1,5 cm

GNSS-Leistung⁽²⁾

Kanäle	1408 GNSS-Kanäle
GPS	L1C, A, L2C, L2P (Y), L5
GLONASS	L1, L2, L3*
Galileo	E1, E5a, E5b, E6*
BeiDou	B1I, B2I, B3I, B1C, B2a, B2b
QZSS	L1, L2, L5, L6*
NavIC (IRNSS)	L5*
PPP	B2b-PPP
SBAS	L1, L5

Datenformate

- ▶ RTCM 2.x, RTCM 3.x
- ▶ CMR-Ein-/Ausgang
- ▶ HCN, HRC
- ▶ RINEX 2.11, 3.02
- ▶ NMEA 0183-Ausgang
- ▶ NTRIP-Client, NTRIP-Caster

Konnektivität

- ▶ Kabellos: Bluetooth 4.2, WLAN, NFC, UHF, 4G-Modem
- ▶ Mobilfunk: 4G LTE
- ▶ Modem: 410–470 MHz, Rx/Tx
- ▶ Interner Speicher: 8 GB

Design

- ▶ Display: 1,1" Farb-OLED Bedienelemente: 2 LEDs, 2 physische Tasten
- ▶ Schutzart: IP67 (staub- und wasserdicht, widersteht Eintauchen bis 1 m)
- ▶ Akku: 9.600 mAh mit bis zu 34 Stunden kontinuierlicher mobiler RTK-Nutzung und bis zu 16 Stunden RTK-Basisnutzung⁽³⁾

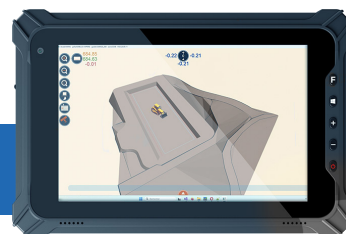
Hardware

- ▶ Gewicht: 1,15 kg
- ▶ Abmessungen: 152 x 78 mm

Anschlüsse

- 1×7-poliger LEMO-Anschluss (RS-232)
- 1×USB Typ-C-Anschluss (externe Stromversorgung, Datenübertragung, Firmware-Update)
- 1×UHF-Antennenanschluss (TNC-Buchse)

P80 TABLET



Technische Daten

- Betriebssystem: Windows® 11
- Prozessor & Grafik Intel® Atom™ x5-Z8350, Quad-Core-CPU (bis zu 1,92 GHz) Intel® HD-Grafik 400
- Speicher und Speicherplatz: 4 GB RAM, MicroSD-Unterstützung bis zu 128 GB

Allgemein

- Abmessungen & Gewicht: 215×135×17 mm, 740 g
- Konnektivität: Bluetooth, WLAN, NFC, GPS, 4G integriert
- Robustheit: IP67 + MIL-STD-810G (beständig gegen Temperatur, Feuchtigkeit, Vibration, Stoß, Stürze)
- Akkulaufzeit: bis zu 9 Stunden

Bildschirm

- 8" IPS HD-Touchscreen (1280×800 px)
- Multi-Touch, drahtlose Technologien aktiviert
- Dragontrail™ gehärtetes Glas
- Auch bei Sonnenlicht lesbar (400 Nits)

Kameras

Dual: Hinten 5 MP – Vorne 2 MP

Leistung

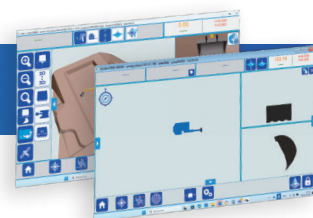
- Eingang: AC 100 V–240 V, 50–60-Hz-Ausgang: 5 V DC bei 3 A
- Akku: 7.800 mAh
- Laufzeit: 9+ Stunden (getestet mit 720p-Videowiedergabe bei 50 % Helligkeit)

Schnittstellen / Anschlüsse

- | | |
|---------------------------|------------------------------------|
| 1 × USB 2.0 Typ-A (Host) | 1 × MicroSD (SDHC/SDXC)-Steckplatz |
| 1 × USB 2.0 Micro-B (OTG) | 1 × Micro-SIM-Steckplatz (3G/4G) |
| 1 × 3,5-mm-Audiobuchse | 1 × DC-Stromanschluss |
| 1 × Mini HDMI 1.4a | 1 × POGO-Anschluss (12) |

SOFTWARE

Die SITENAV 3D-Bulldozer-Software wurde von AIDE SAS entwickelt – SITENAV für Windows.
Softwaregröße: weniger als 200 MB.



SENSOREN

Leistung

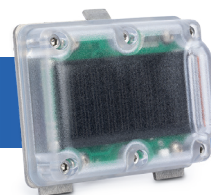
- Solargestützt
- 80 Stunden Akkulaufzeit

Allgemein

- | | |
|---------------------------------|--------------------|
| ► Abmessungen: 7,5 x 5 x 2,5 cm | ► Gewicht: 280 g |
| ► Robuste Schutzhülle | ► IP67 wasserdicht |

Befestigung

- Doppelseitig klebende 3M-Montageplatte
- Arretierung mit Teflon Hebel



LED-BALKENDIAGRAMM



Allgemein

Rote, gelbe und grüne LED-Anzeige; horizontale + vertikale Anzeige.

► Maße: 19 x 7.5 x 2 cm

► Gewicht: 300Gr

Anschlüsse

► LED-Halter mit Stromkabel zum Tablet

ZUBEHÖR



Akku und Ladegerät

Anschlüsse

► DC10-15V 2A Eingang
► Ladeanzeige

► DC4,2 V 1,6 A Ausgang

Allgemein

► EG-zertifiziert
► Abmessungen: 15 x 12 x 9,5 cm

► Gewicht: 125 g
► Li-Ion-Akku

Schnellverschluss

Robustes und langlebiges Material: rostfreies Aluminium, langlebig und robust, um Stößen und Vibrationen durch die Maschine standzuhalten.

Gesicherter Verriegelungsmechanismus: mit äußerster Präzision konstruiert, schwarz eloxiert, gegen Korrosion und Abrieb behandelt.

Rucksack

Allgemein

► Abmessungen: 55 x 36 x 26 cm

► Gewicht: 2,95 kg

► Mehrere Fächer, gepolstertes Laptopfach, wasserabweisend, Gepäckgurt, stoßfest, reflektierende Streifen

OPTIONAL

Bulldozer Mast-Kit mit Stoßdämpfern

Allgemein

► 2 schwarze Mastantennen mit 4 M12x35 Schrauben

Befestigung

► 1 Montagehalterung für Mastantenne, Stoßdämpfer
► M12x60-Schrauben und 5/8-Zoll-Gewinde



SITENAV

sales@site-nav.com | (+49) 171 8927020

(1) Genauigkeit und Zuverlässigkeit werden unter freiem Himmel, ohne Mehrwegeausbreitung, mit optimaler GNSS-Geometrie und atmosphärischen Bedingungen ermittelt. Die Leistung setzt mindestens 5 Satelliten voraus und befolgt die empfohlenen allgemeinen GPS-Praktiken. (2) Konform, jedoch vorbehaltlich der Verfügbarkeit der kommerziellen Dienstdefinitionen BDS ICD, GLONASS, Galileo, QZSS und IRNSS. GLONASS L3, Galileo E6, Galileo E6 High Accuracy Service (HAS), BDS B2b und SBAS L5 werden durch zukünftige Firmware-Upgrades bereitgestellt. (3) Die Batterielebensdauer hängt von der Betriebstemperatur ab.