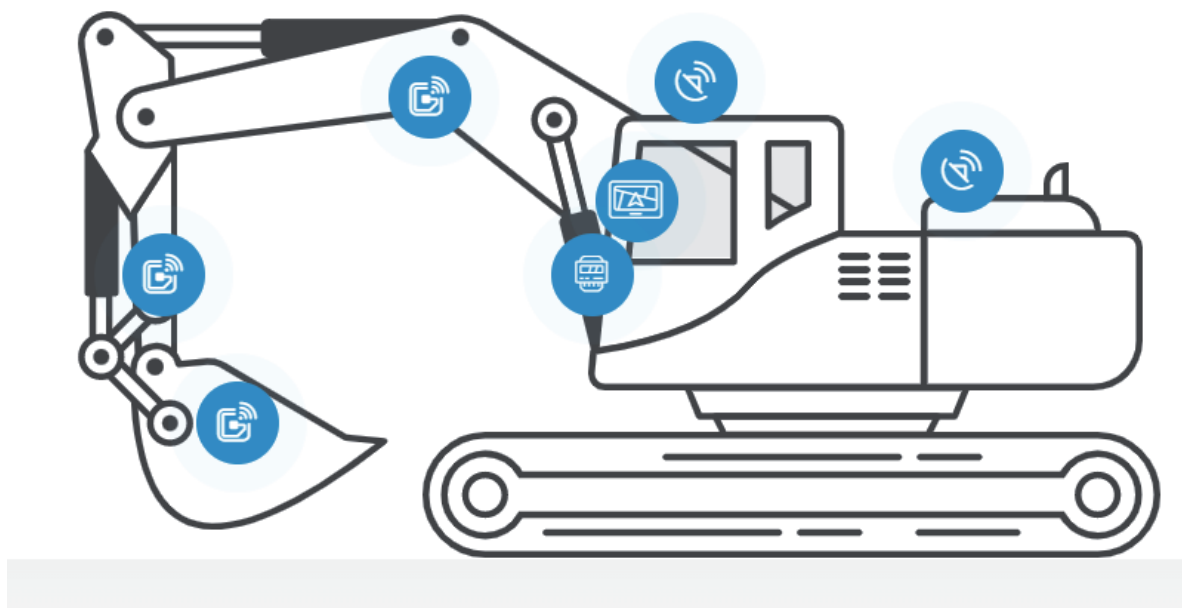


SITENAV

Solution 3D pelle SITENAV

Optimisez la gestion de vos projets, la sécurité et la productivité sur vos chantiers grâce à notre système de guidage de pelle 3D SITENAV. Compatible avec tous types de machines et godets, notre solution peut facilement être transférée d'une pelle à l'autre. Grâce à un géoréférencement permanent de la machine sur sa zone de travail, vous serez en mesure de placer votre godet avec précision.



Composition du pack

- ✓ 5 Capteurs inclinomètres et leurs platines
- ✓ 2 Antennes GNSS Spotman et leurs supports
- ✓ Afficheur lumineux (Bargraphe), son support et ses câbles
- ✓ 1 Tablette 8 pouces Windows 11, son support et ses câbles
- ✓ 1 Module logiciel SITENAV Pelle 3D
- ✓ 1 Sac à dos de transport

GNSS SPOTMAN CT140T



Positionnement⁽¹⁾

- ▶ 1408 canaux GNSS : récepteur prenant en charge tous les systèmes de positionnement satellite (GPS, GLONASS, GALILEO, BEIDOU, SBAS...).
- ▶ Capteur d'inclinaison IMU 200 Hz permettant de corriger les erreurs d'alignement jusqu'à 60 degrés.
- ▶ Précision max. : 0.8 cm H / 1.5 cm V

Performances GNSS ⁽²⁾

Canaux	1408 canaux
GPS	L1C, A, L2C, L2P (Y), L5
GLONASS	L1, L2, L3*
Galileo	E1, E5a, E5b, E6*
BeiDou	B1I, B2I, B3I, B1C, B2a, B2b
QZSS	L1, L2, L5, L6*
NavIC (IRNSS)	L5*
PPP	B2b-PPP
SBAS	L1, L5

Format de données

- ▶ RTCM 2.x, RTCM 3.x
- ▶ CMR entrée / sortie
- ▶ HCN, HRC
- ▶ RINEX 2.11, 3.02
- ▶ Sortie NMEA 0183
- ▶ Client NTRIP, Caster NTRIP

Connectivité

- ▶ Connexion sans fil : Bluetooth V 4.2, Wi-Fi, NFC, UHF et modem 4G
- ▶ Cellulaire : 4G LTE
- ▶ Modem : 410-470 MHz, Rx/Tx
- ▶ 8 Go de mémoire interne

Conception

- ▶ Écran couleur OLED de 1.1 pouce 2 LED, 2 boutons physiques
- ▶ IP67 étanche à l'eau et à la poussière, protégé de l'immersion temporaire à une profondeur de 1 m
- ▶ Batterie 9 600 mAh offrant jusqu'à 34 heures de fonctionnement continu du mobile RTK et jusqu'à 16 heures de fonctionnement de la base RTK⁽³⁾

Matériel

- ▶ Poids : 1.15 kg
- ▶ Dimensions : 152 x 78 mm

Ports

- 1 x port LEMO à 7 broches (RS-232)
- 1 x port USB Type-C (alimentation externe, téléchargement de données, mise à jour du micrologiciel)
- 1 x port d'antenne UHF (TNC femelle)

TABLETTE P80



Fonctionnement

- Système d'exploitation : Windows® 11
- Processeur : Intel® Atom™ x5-Z8350, CPU Quad-Core 1,92 GHz max, Intel HD Graphics 400
- Mémoire / Stockage : 4 Go / Micro SD jusqu'à 128 Go

Généralités

- Dimensions & Poids : 215 x 135 x 17 mm. 740g.
- Connectivité : Bluetooth, WiFi, NFC, GPS, 4G intégrés
- Certifié IP67 et MIL-STD810G (température, humidité, vibrations, chocs, chutes)
- Autonomie de 9 heures

Écran

- Écran tactile 8" IPS HD, 1280×800 pixels
- Verre trempé Dragontrail
- Lisible en plein soleil, 400 nits
- Technologies sans fil

Caméras

Dual : Arrière 5 MP - Avant 2 MP

Alimentation

- AC 100V ~ 240V, 50~60Hz 5VDC@3A
- Batterie: 7.800mAh
- 9h+ (Test: 720p vidéo plein écran & Luminosité 50%)

Interface

- | | |
|--------------------------------|-----------------------------|
| 1 x USB 2.0 type A (host) | 1 x Micro SD (SDHC/SDXC) |
| 1 x USB 2.0 type micro-B (OTG) | 1 x Micro SIM (3G/4G) |
| 1 x Prise jack 3.5 mm | 1 x Prise d'alimentation DC |
| 1 x Mini HDMI 1.4a | 1 x Port POGO (12) |

CAPTEUR INCLINOMÈTRE

Alimentation

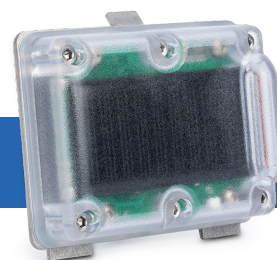
- Chargement par un panneau solaire
- Autonomie 80 heures

Généralités

- Dimensions : 7,5 x 5 x 2,5 cm
- Poids : 280Gr
- Coque de protection renforcée
- Étanche IP67

Fixation

- Fixation par platine scotchée double face 3M
- Fixation avec bielle d'ancrage



BARGRAPHE / AFFICHEUR LEDS

Généralités

Afficheur Led aux couleurs rouge, orange et vert ;
affichage horizontal + affichage vertical.

► Dimensions : 19 * 7.5 * 2

► Poids : 300Gr

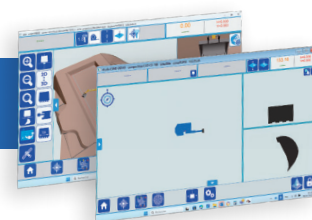


Connexions

► Support Bargraphe avec câble alimentation vers tablette

LOGICIEL

Le logiciel de guidage de pelles 3D SITENAV a été développé par
la société AIDE SAS – SITENAV, sous environnement Windows.
Taille du logiciel : moins de 200 Mb.



ACCESSOIRES

Batterie et chargeur

Connexions

► Entrée DC10-15V 2A

► Sortie DC4.2V 1.6A

► Indicateur de charge

Généralités

► Certifié CE

► Poids : 125Gr

► Dimensions : 15 x 12 x 9,5 cm

► Batterie LI-ION



Quick Release

Matériau ferme et durable : en aluminium inoxydable durable et robuste pour supporter secousses et vibrations de guidage d'engin.

Mécanisme de verrouillage sécurisé : conçu avec une extrême précision, anodisé noir, traité contre la corrosion et l'abrasion.

Sac à dos

Mousse prédécoupée pour le rangement et la protection des équipements.

(1) La précision et la fiabilité sont déterminées sans obstructions, sans trajets multiples, avec une géométrie GNSS et des conditions atmosphériques optimales. Les performances supposent un minimum de 5 satellites, et le respect de pratiques générales recommandées en matière de GPS. (2) Conforme, mais sous réserve de la disponibilité de la définition des services commerciaux BDS ICD, GLONASS, Galileo, QZSS et IRNSS. GLONASS L3, Galileo E6, QZSS L6 et IRNSS L5 seront fournis par une future mise à jour du micrologiciel. (3) L'autonomie batterie est soumise à la température de fonctionnement.

