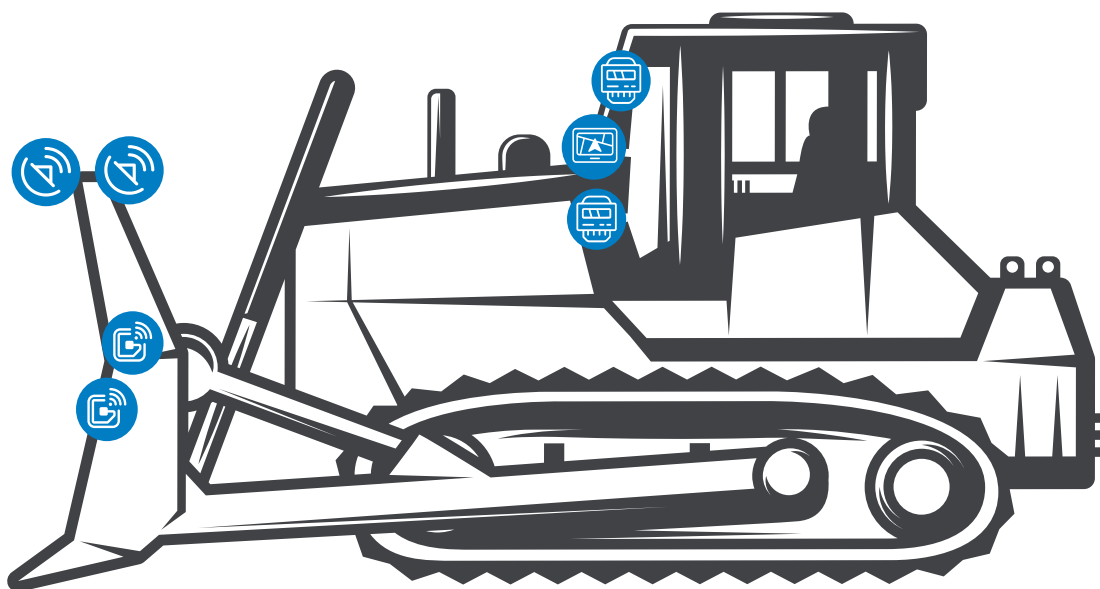


SITENAV

Solution 3D Bulldozer SITENAV

Le système de guidage 3D pour bulldozer SITENAV, sans-fil et multi-machines, vous permet de travailler tous types de projets, simples ou complexes, avec une précision centimétrique de +/- 2 cm. Que ce soit pour des travaux de décapage, de réglage, de finition des sols ou de terrassement, vous bénéficiez d'une productivité accrue.



Composition du pack

- ✓ 2 Capteurs inclinomètres et leurs platines
- ✓ 2 Antennes GNSS Spotman et leurs supports
- ✓ 2 Afficheurs lumineux (Bargraphes), leurs supports et câbles
- ✓ 1 Tablette 8 pouces Windows 11, son support et ses câbles
- ✓ 1 Module logiciel SITENAV Bulldozer 3D
- ✓ 1 Sac à dos de transport

GNSS SPOTMAN CT140T



Positionnement⁽¹⁾

- ▶ 1408 canaux GNSS : récepteur prenant en charge tous les systèmes de positionnement satellite (GPS, GLONASS, GALILEO, BEIDOU, SBAS...).
- ▶ Capteur d'inclinaison IMU 200 Hz permettant de corriger les erreurs d'alignement jusqu'à 60 degrés.
- ▶ Précision max. : 0.8 cm H / 1.5 cm V

Performances GNSS ⁽²⁾

Canaux	1408 canaux
GPS	L1C, A, L2C, L2P (Y), L5
GLONASS	L1, L2, L3*
Galileo	E1, E5a, E5b, E6*
BeiDou	B1I, B2I, B3I, B1C, B2a, B2b
QZSS	L1, L2, L5, L6*
NavIC (IRNSS)	L5*
PPP	B2b-PPP
SBAS	L1, L5

Format de données

- ▶ RTCM 2.x, RTCM 3.x
- ▶ CMR entrée / sortie
- ▶ HCN, HRC
- ▶ RINEX 2.11, 3.02
- ▶ Sortie NMEA 0183
- ▶ Client NTRIP, Caster NTRIP

Connectivité

- ▶ Connexion sans fil : Bluetooth V 4.2, Wi-Fi, NFC, UHF et modem 4G
- ▶ Cellulaire : 4G LTE
- ▶ Modem : 410-470 MHz, Rx/Tx
- ▶ 8 Go de mémoire interne

Conception

- ▶ Écran couleur OLED de 1.1 pouce 2 LED, 2 boutons physiques
- ▶ IP67 étanche à l'eau et à la poussière, protégé de l'immersion temporaire à une profondeur de 1 m
- ▶ Batterie 9 600 mAh offrant jusqu'à 34 heures de fonctionnement continu du mobile RTK et jusqu'à 16 heures de fonctionnement de la base RTK⁽³⁾

Matériel

- ▶ Poids : 1.15 kg
- ▶ Dimensions : 152 x 81 mm

Ports

- 1 x port LEMO à 7 broches (RS-232)
- 1 x port USB Type-C (alimentation externe, téléchargement de données, mise à jour du micrologiciel)
- 1 x port d'antenne UHF (TNC femelle)

TABLETTE P80



Fonctionnement

- Système d'exploitation : Windows® 11
- Processeur : Intel® Atom™ x5-Z8350, CPU Quad-Core 1,92 GHz max, Intel HD Graphics 400
- Mémoire / Stockage : 4 Go / Micro SD jusqu'à 128 Go

Généralités

- Dimensions & Poids : 215 x 135 x 17 mm. 740g.
- Connectivité : Bluetooth, WiFi, NFC, GPS, 4G intégrés
- Certifié IP67 et MIL-STD810G (température, humidité, vibrations, chocs, chutes)
- Autonomie de 9 heures

Écran

- Écran tactile 8" IPS HD, 1280×800 px
- Lisible en plein soleil, 400 nits
- Verre trempé Dragontrail
- Technologies sans fil

Caméras

Dual : Arrière 5 MP - Avant 2 MP

Alimentation

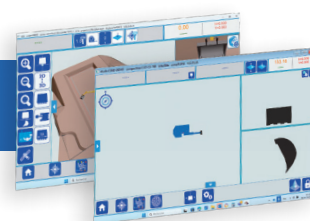
- AC 100V ~ 240V, 50~60Hz 5VDC@3A
- Batterie: 7.800mAh
- 9h+ (Test: 720p vidéo plein écran & Luminosité 50%)

Interface

- | | |
|--------------------------------|-----------------------------|
| 1 x USB 2.0 type A (host) | 1 x Micro SD (SDHC/SDXC) |
| 1 x USB 2.0 type micro-B (OTG) | 1 x Micro SIM (3G/4G) |
| 1 x Prise jack 3.5 mm | 1 x Prise d'alimentation DC |
| 1 x Mini HDMI 1.4a | 1 x Port POGO (12) |

LOGICIEL

Le logiciel de guidage 3D SITENAV a été développé par la société AIDE SAS – SITENAV, sous environnement Windows.
Taille du logiciel : moins de 200Mb.



CAPTEUR INCLINOMÈTRE

Alimentation

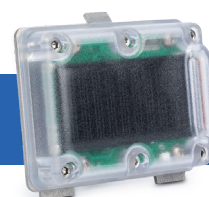
- Chargement par un panneau solaire
- Autonomie 80 heures

Généralités

- | | |
|---------------------------------|-----------------|
| ► Dimensions : 7,5 x 5 x 2,5 cm | ► Poids : 280Gr |
| ► Coque de protection renforcée | ► Étanche IP67 |

Fixation

- Fixation par platine scotchée double face 3M
- Fixation avec bielle d'ancrage



BARGRAPHE / AFFICHEUR LEDS



Généralités

Afficheur Led aux couleurs rouge, orange et vert ;
affichage horizontal + affichage vertical.

► Dimensions : 19 * 7.5 * 2

► Poids : 300Gr

Connexions

► Support Bargraphe avec câble alimentation vers tablette

ACCESSOIRES



Batterie et chargeur

Connexions

► Entrée DC10-15V 2A

► Sortie DC4.2V 1.6A

► Indicateur de charge

Généralités

► Certifié CE

► Poids : 125Gr

► Dimensions : 15 x 12 x 9,5 cm

► Batterie LI-ION

Quick Release

Matériau ferme et durable : en aluminium inoxydable durable et robuste pour supporter secousses et vibrations de guidage d'engin. Mécanisme de verrouillage sécurisé : conçu avec une extrême précision, anodisé noir, traité contre la corrosion et l'abrasion.

Sac à dos

Généralités

► Dimensions : 55 x 36 x 26 cm

► Poids : 2,95 kg

► Plusieurs compartiments, pochette rembourrée pour ordinateur portable, résistant à l'eau, sangle pour bagages, résistant aux chocs, bandes réfléchissantes

OPTIONS

Kit mât + silents blocs

Généralités

► 2 mâts de bull couleur noire avec 4 boulons M12 X 35

Fixation

► 1 fixation pour antenne sur mat : Silentbloc

► Vis M12X60 et reprise 5/8, écrous + rondelles



SITENAV

sales@site-nav.com | (+33) 9 73 87 04 25