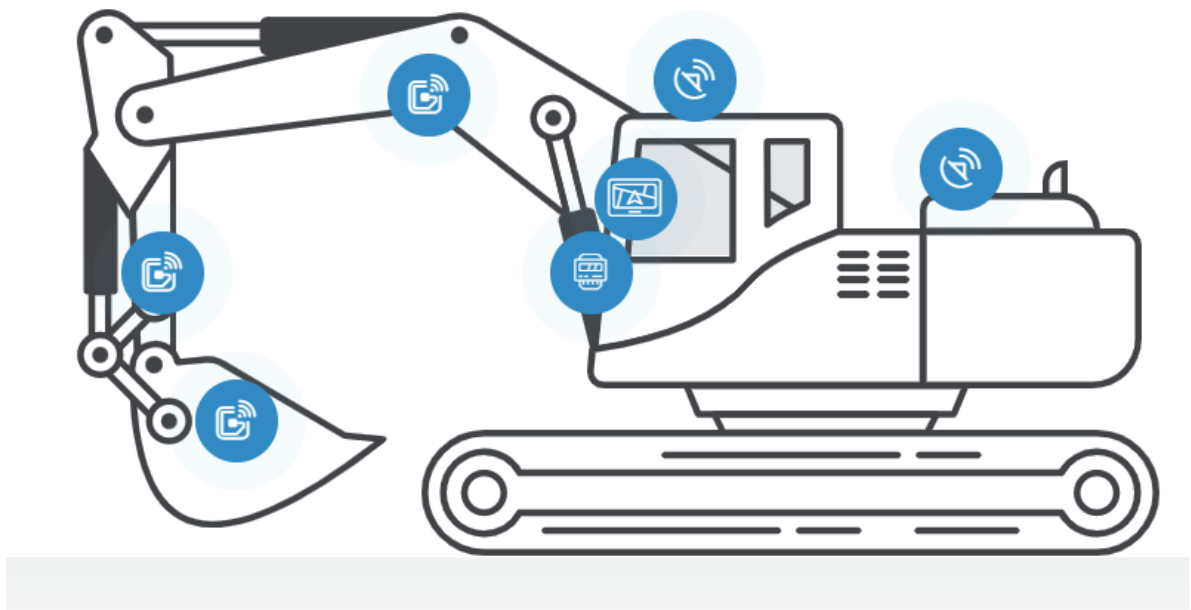


SITENAV 3D-Maschinensteuerungssystem für Bagger

Verbessern Sie Projektmanagement, Sicherheit und Produktivität auf Ihren Baustellen mit unserem 3D SITENAV Baggersteuerungssystem. Unsere Lösung ist mit allen Maschinen- und Löffeltypen kompatibel und lässt sich problemlos zwischen Baggern übertragen. Dank der permanenten Georeferenzierung der Maschine innerhalb ihres Arbeitsbereichs können Sie Ihren Löffel präzise positionieren. Nutzen Sie den Bedienbildschirm oder die LED-Anzeige direkt in der Kabine für eine einfache und präzise Führung.



Paketzusammensetzung

- ✓ 5 St. kabellose Sensoren inkl. Grundplatten
- ✓ 2 St. SpotMan GNSS-Antennen mit Montagehalterungen
- ✓ 1 St. LED-Balkenanzeige, Montagehalterung und Kabel
- ✓ 1 St. 8-Zoll-Windows-11-Tablet, Halterung und Kabel
- ✓ 1 St. SITENAV 3D-Bagger-Softwaremodul
- ✓ 1 St. Rucksack für den Transport

CT140T SPOTMAN GNSS



Positionierung⁽¹⁾

- ▶ 1408 GNSS-Kanäle: Empfänger unterstützt alle Satellitenpositionierungs-Systeme (GPS, GLONASS, GALILEO, BEIDOU, SBAS)
- ▶ 200 Hz IMU-Neigungssensor zur Korrektur von Ausrichtungsfehlern bis zu 60°
- ▶ Maximale Genauigkeit: Horizontal: 0,8 cm, Vertikal: 1,5 cm

GNSS-Leistung ⁽²⁾

Kanäle	1408 GNSS-Kanäle
GPS	L1C, A, L2C, L2P (Y), L5
GLONASS	L1, L2, L3*
Galileo	E1, E5a, E5b, E6*
BeiDou	B1I, B2I, B3I, B1C, B2a, B2b
QZSS	L1, L2, L5, L6*
NavIC (IRNSS)	L5*
PPP	B2b-PPP
SBAS	L1, L5

Datenformate

- ▶ RTCM 2.x, RTCM 3.x
- ▶ CMR-Ein-/Ausgang
- ▶ HCN, HRC
- ▶ RINEX 2.11, 3.02
- ▶ NMEA 0183-Ausgang
- ▶ NTRIP-Client, NTRIP-Caster

Konnektivität

- ▶ Kabellos: Bluetooth 4.2, WLAN, NFC, UHF, 4G-Modem
- ▶ Mobilfunk: 4G LTE
- ▶ Modem: 410–470 MHz, Rx/Tx
- ▶ Interner Speicher: 8 GB

Design

- ▶ Display: 1,1" Farb-OLED Bedienelemente: 2 LEDs, 2 physische Tasten
- ▶ Schutzart: IP67 (staub- und wasserdicht, widersteht Eintauchen bis 1 m)
- ▶ Akku: 9.600 mAh mit bis zu 34 Stunden kontinuierlicher mobiler RTK-Nutzung und bis zu 16 Stunden RTK-Basisnutzung⁽³⁾

Hardware

- ▶ Gewicht: 1,15 kg
- ▶ Abmessungen: 152 x 78 mm

Anschlüsse

- 1 × 7-poliger LEMO-Anschluss (RS-232)
- 1 × USB Typ-C-Anschluss (externe Stromversorgung, Datenübertragung, Firmware-Update)
- 1 × UHF-Antennenanschluss (TNC-Buchse)

P80 TABLET



Technische Daten

- Betriebssystem: Windows® 11
- Prozessor & Grafik Intel® Atom™ x5-Z8350, Quad-Core-CPU (bis zu 1,92 GHz) Intel® HD-Grafik 400
- Speicher und Speicherplatz: 4 GB RAM, MicroSD-Unterstützung bis zu 128 GB

Allgemein

- Abmessungen & Gewicht: 215×135×17 mm, 740 g
- Konnektivität: Bluetooth, WLAN, NFC, GPS, 4G integriert
- Robustheit: IP67 + MIL-STD-810G (beständig gegen Temperatur, Feuchtigkeit, Vibration, Stoß, Stürze)
- Akkulaufzeit: bis zu 9 Stunden

Bildschirm

- 8" IPS HD-Touchscreen (1280×800 Pixel)
- Dragontrail™ gehärtetes Glas
- Auch bei Sonnenlicht lesbar (400 Nits)
- Multi-Touch, drahtlose Technologien aktiviert

Kameras

Dual: Hinten 5 MP – Vorne 2 MP

Leistung

- Eingang: AC 100 V–240 V, 50–60-Hz-Ausgang: 5 V DC bei 3 A
- Akku: 7.800 mAh
- Laufzeit: 9+ Stunden (getestet mit 720p-Videowiedergabe bei 50 % Helligkeit)

Schnittstellen / Anschlüsse

- | | |
|---------------------------|------------------------------------|
| 1 × USB 2.0 Typ-A (Host) | 1 × MicroSD (SDHC/SDXC)-Steckplatz |
| 1 × USB 2.0 Micro-B (OTG) | 1 × Micro-SIM-Steckplatz (3G/4G) |
| 1 × 3,5-mm-Audiobuchse | 1 × DC-Stromanschluss |
| 1 × Mini HDMI 1.4a | 1 × POGO-Anschluss (12) |

SENSOREN

Leistung

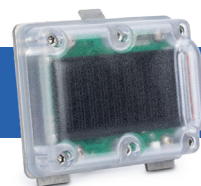
- Solargestützt
- 80 Stunden Akkulaufzeit

Allgemein

- Abmessungen: 7,5 x 5 x 2,5 cm
- Gewicht: 280 g
- Robuste Schutzhülle
- IP67 wasserdicht

Festsetzung

- Doppelseitig klebende 3M-Montageplatte
- Befestigung mit Teflon Hebel



LED-BALKENDIAGRAMM

Allgemein

Rote, gelbe und grüne LED-Anzeige; horizontale + vertikale Anzeige.

► Maße: 19 * 7,5 * 2 cm

► Gewicht: 300 g

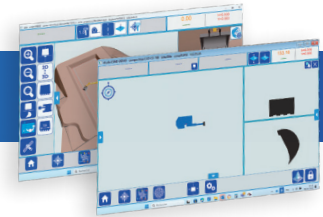


Anschlüsse

► LED-Halter mit Stromkabel zum Tablet

SOFTWARE

Die SITENAV 3D-Baggerführungssoftware wurde von AIDE SAS entwickelt – SITENAV für Windows.
Softwaregröße: weniger als 200 MB.



ZUBEHÖR

Akku und Ladegerät

Anschlüsse

► DC10-15V 2A Eingang
► Ladeanzeige

► DC4,2 V 1,6 A Ausgang

Allgemein

► EG-zertifiziert
► Abmessungen: 15 x 12 x 9,5 cm

► Gewicht: 125 g
► Li-Ion-Akku



Schnellverschluss

Robustes und langlebiges Material: rostfreies Aluminium, langlebig und robust, um Stößen und Vibrationen durch die Maschine standzuhalten.

Gesicherter Verriegelungsmechanismus: mit äußerster Präzision konstruiert, schwarz eloxiert, gegen Korrosion und Abrieb behandelt.

Rucksack

Gestanzter Schaumstoff zur Aufbewahrung und zum Schutz der Ausrüstung.

(1) Genauigkeit und Zuverlässigkeit werden unter freiem Himmel, ohne Mehrwegeausbreitung, mit optimaler GNSS-Geometrie und atmosphärischen Bedingungen ermittelt. Die Leistung setzt mindestens 5 Satelliten voraus und befolgt die empfohlenen allgemeinen GPS-Praktiken. (2) Konform, jedoch vorbehaltlich der Verfügbarkeit der kommerziellen Dienstdefinitionen BDS ICD, GLONASS, Galileo, QZSS und IRNSS. GLONASS L3, Galileo E6, Galileo E6 High Accuracy Service (HAS), BDS B2b und SBAS L5 werden durch zukünftige Firmware-Upgrades bereitgestellt. (3) Die Batterielebensdauer hängt von der Betriebstemperatur ab.

